




Anlage zur Begründung

Stadt Hildesheim, Gemeinden Sibbesse,
Nordstemmen und Diekholzen

Landkreis Hildesheim, den 20.12.2023
208 - Umweltamt
Naturschutzbehörde

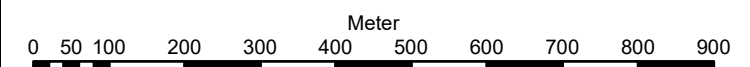
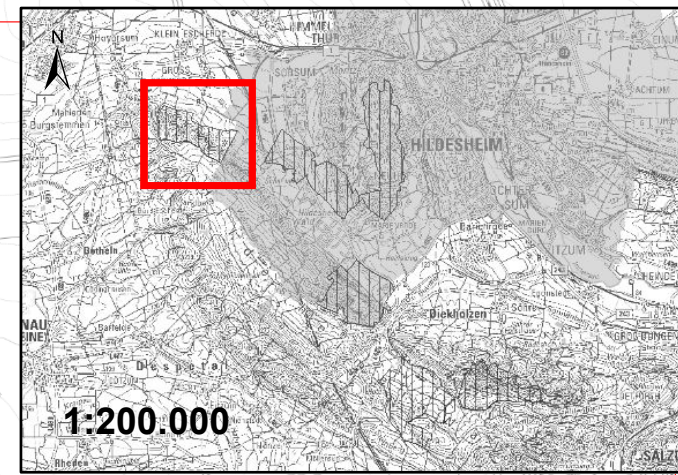
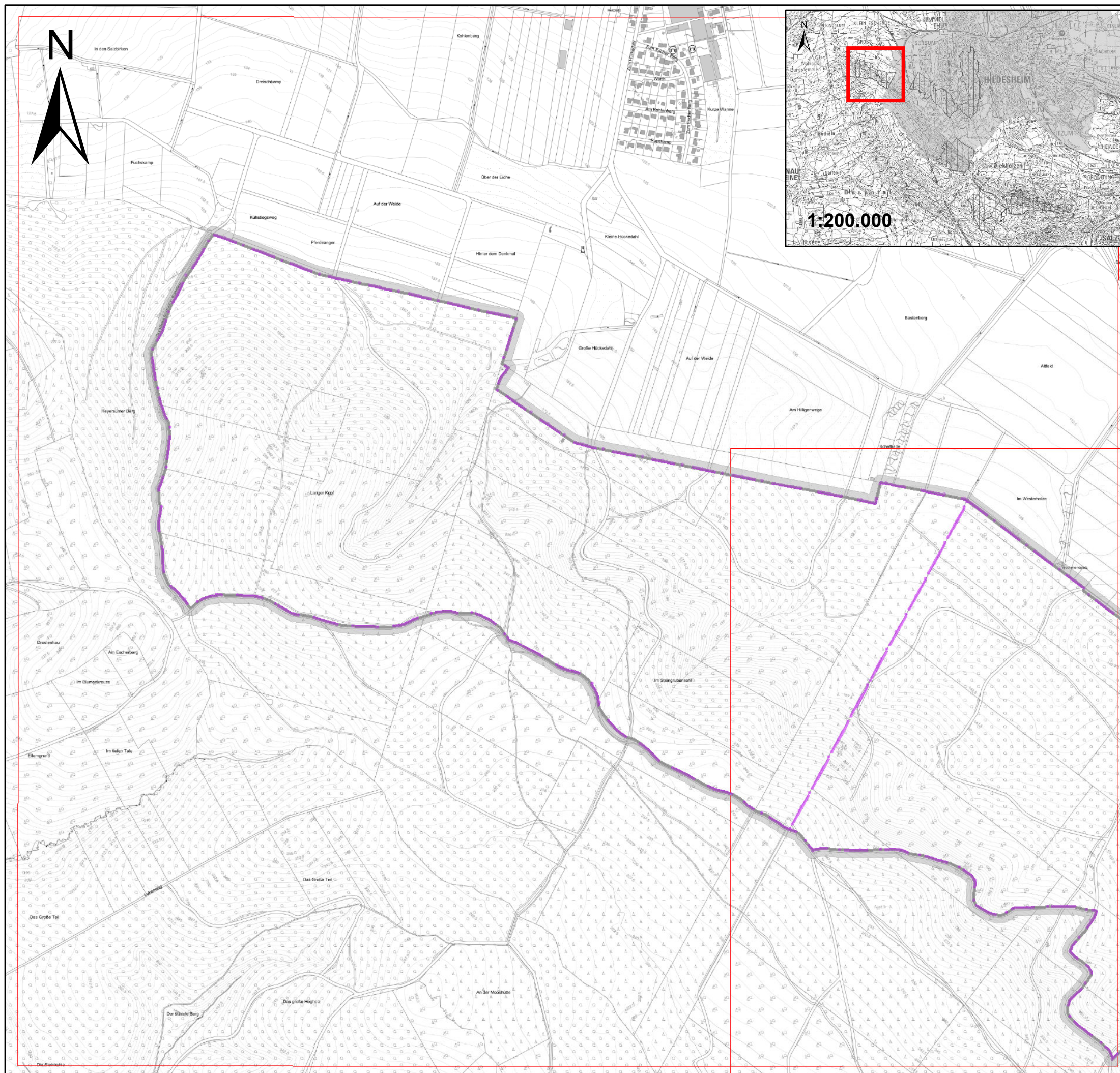
Der Landrat
gez. Lynack

Legende

-  LSG Abgrenzung (Innenseite des Bandes)
-  LSG HI072 Beuster
-  Präzisierung V 44 zT NLWKN in Abstimmung mit NLF

Änderung mit Erläuterung

-  Erweiterung
-  Beibehalten



Anlage Zur Begründung, Präzisierung zur Abgrenzung des Vogelschutzgebietes als Grundlage zur Abgrenzung des LSG

Quelle:
Kartengrundlage - Auszug aus den Geobasisdaten
der Nds. Vermessungs- und Katasterverwaltung (c) LGLN
Fachdaten - Landkreis Hildesheim (c)

Erstellt durch:
Landkreis Hildesheim - Amt 208
- Umweltamt - Naturschutzbehörde

Stand:
15.12.2023

Maßstab:
1:10.000






Anlage zur Begründung

Stadt Hildesheim, Gemeinden Sibbesse,
Nordstemmen und Diekholzen

Landkreis Hildesheim, den 20.12.2023
208 - Umweltamt
Naturschutzbehörde

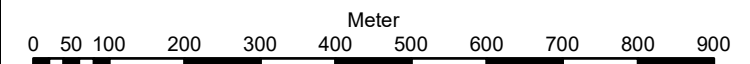
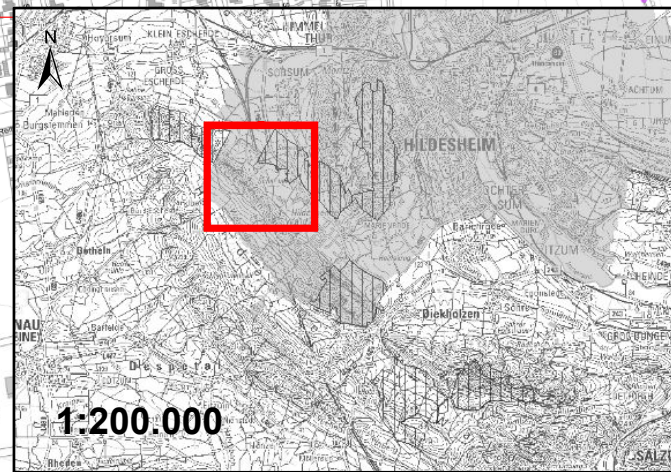
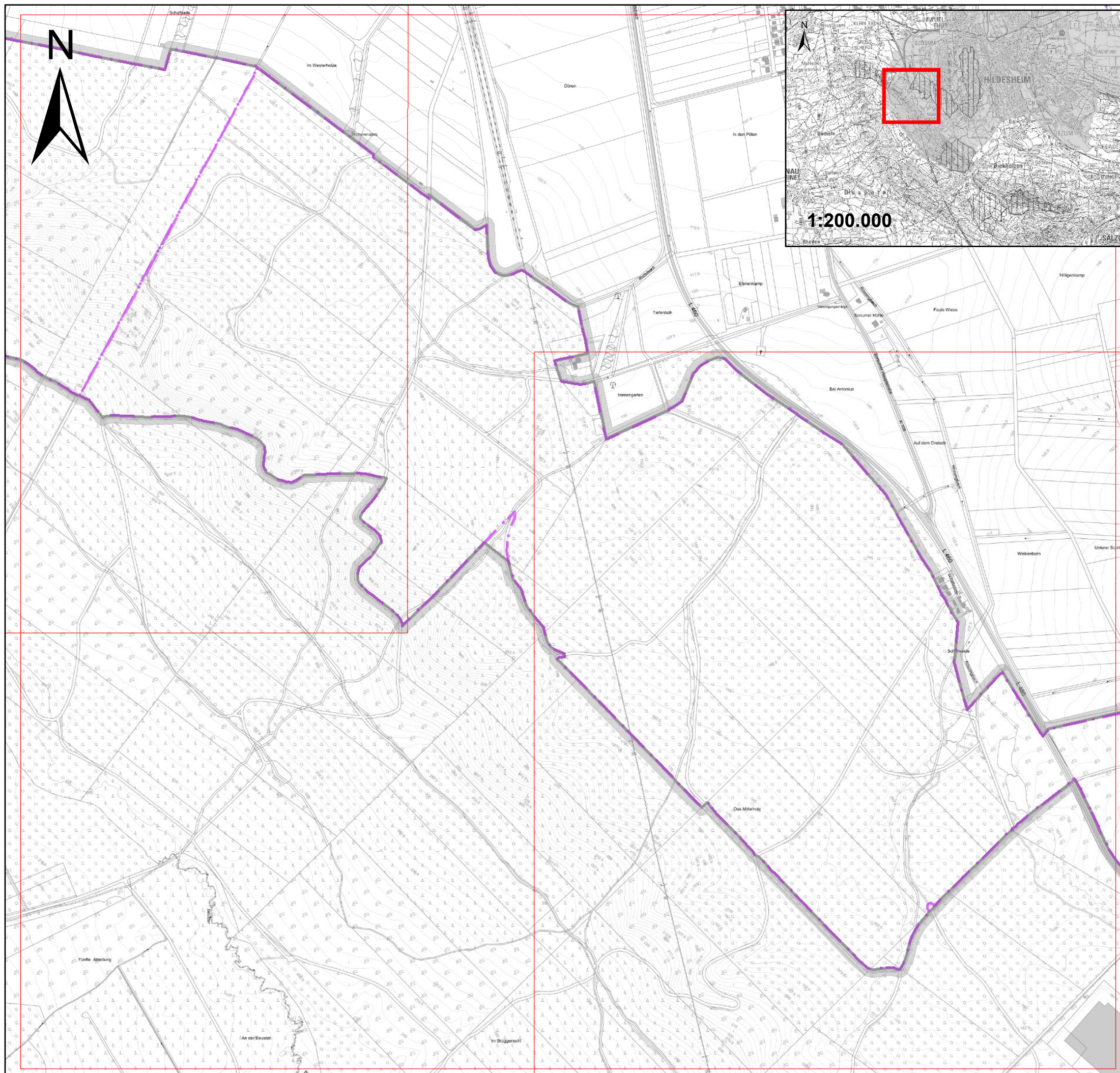
Der Landrat
gez. Lynack

Legende


-  LSG Abgrenzung
(Innenseite des Bandes)
-  LSG HI072 Beuster
-  Präzisierung V 44
zT NLWKN in Abstimmung mit NLF

Änderung mit Erläuterung

-  Erweiterung
-  Beibehalten



Anlage Zur Begründung, Präzisierung zur Abgrenzung des Vogelschutzgebietes als Grundlage zur Abgrenzung des LSG

Quelle:
Kartengrundlage - Auszug aus den Geobasisdaten
der Nds. Vermessungs- und Katasterverwaltung (c) 
Fachdaten - Landkreis Hildesheim (c)

Erstellt durch:
Landkreis Hildesheim - Amt 208
- Umweltamt - Naturschutzbehörde

Stand:
15.12.2023

Maßstab:
1:10.000






Anlage zur Begründung

Stadt Hildesheim, Gemeinden Sibbesse,
Nordstemmen und Diekholzen

Landkreis Hildesheim, den 20.12.2023
208 - Umweltamt
Naturschutzbehörde

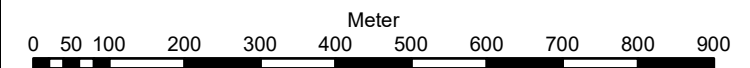
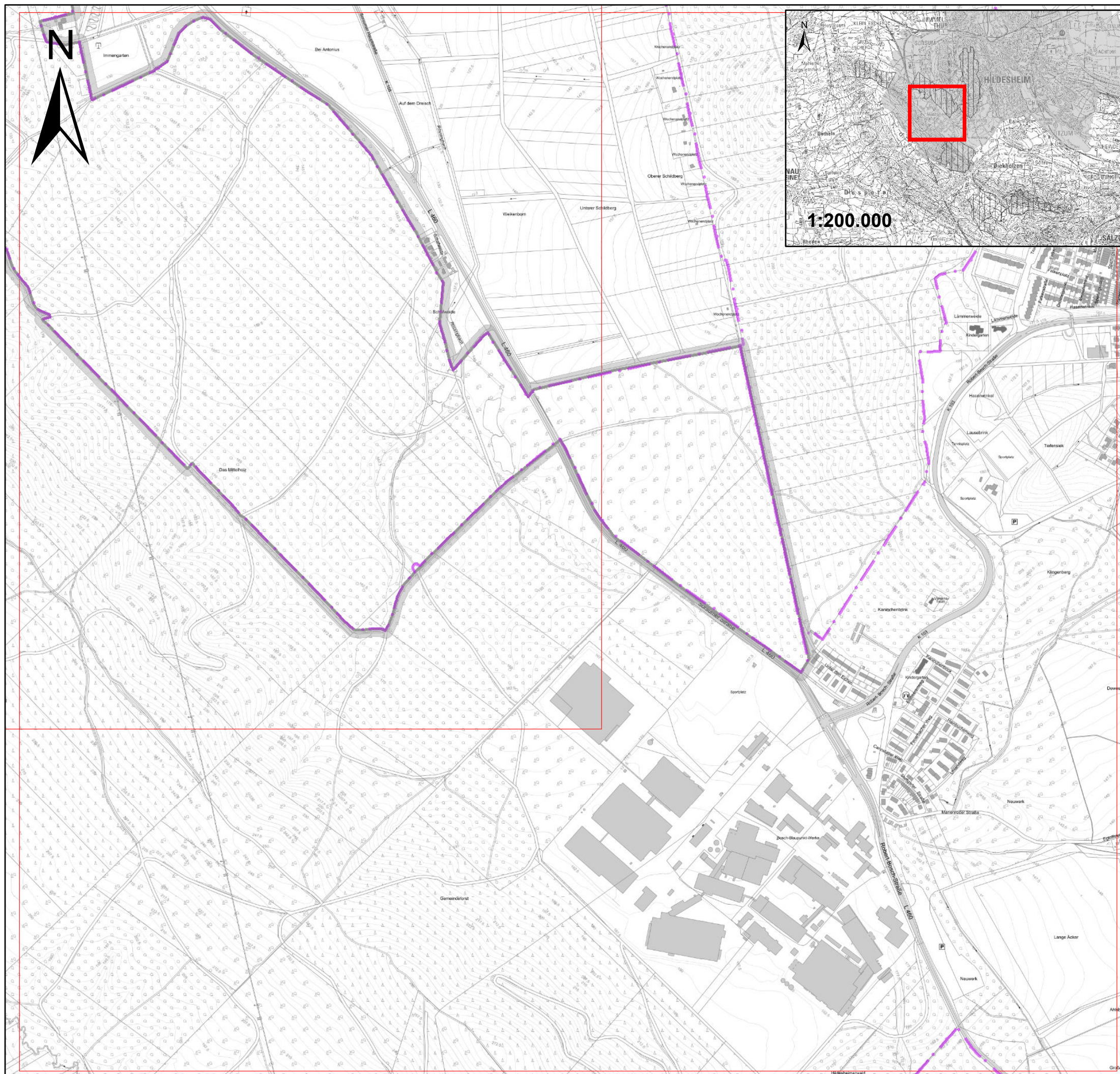
Der Landrat
gez. Lynack

Legende


-  LSG Abgrenzung
(Innenseite des Bandes)
-  LSG HI072 Beuster
-  Präzisierung V 44
zT NLWKN in Abstimmung mit NLF

Änderung mit Erläuterung

-  Erweiterung
-  Beibehalten



Anlage Zur Begründung, Präzisierung zur Abgrenzung des Vogelschutzgebietes als Grundlage zur Abgrenzung des LSG

Quelle:
Kartengrundlage - Auszug aus den Geobasisdaten
der Nds. Vermessungs- und Katasterverwaltung (c) 
Fachdaten - Landkreis Hildesheim (c)

Erstellt durch:
Landkreis Hildesheim - Amt 208
- Umweltamt - Naturschutzbehörde

Stand:
15.12.2023

Maßstab:
1:10.000






Anlage zur Begründung

Stadt Hildesheim, Gemeinden Sibbesse,
Nordstemmen und Diekholzen

Landkreis Hildesheim, den 20.12.2023
208 - Umweltamt
Naturschutzbehörde

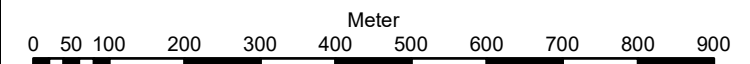
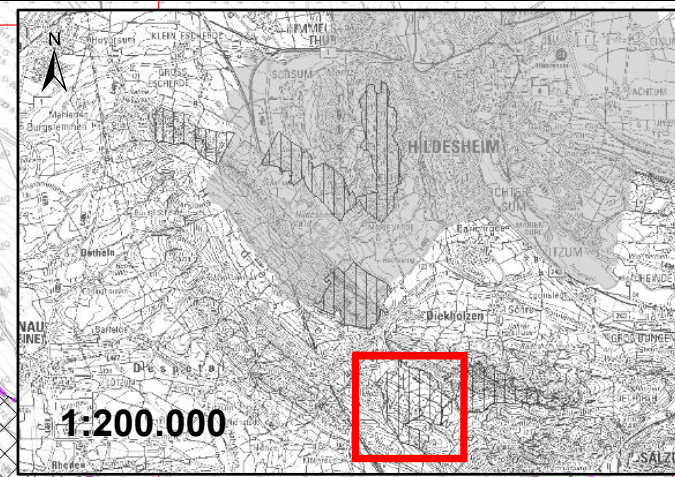
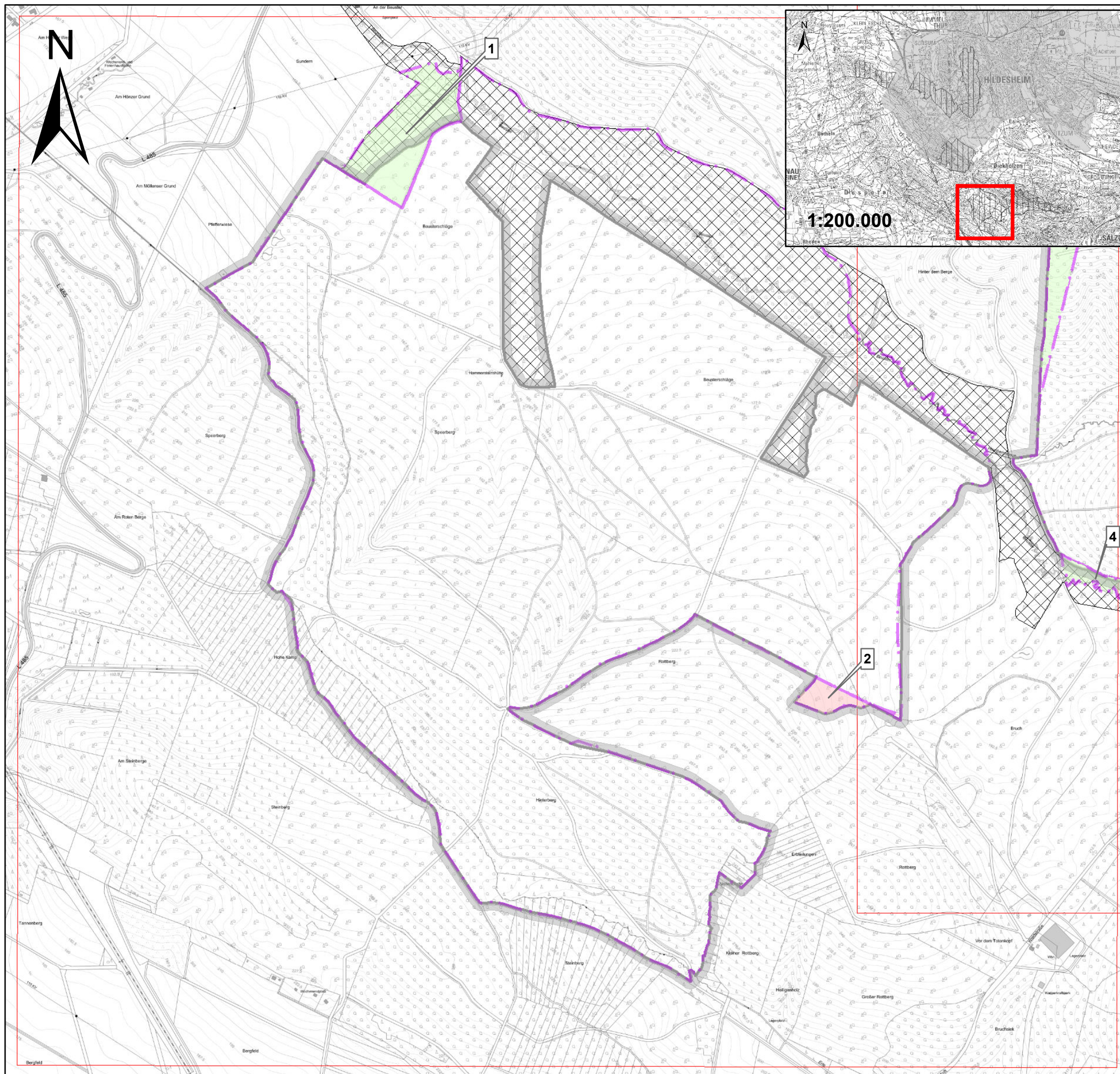
Der Landrat
gez. Lynack

Legende


-  LSG Abgrenzung
(Innenseite des Bandes)
-  LSG HI072 Beuster
-  Präzisierung V 44
zT NLWKN in Abstimmung mit NLF

Änderung mit Erläuterung

-  Erweiterung
-  Beibehalten



Anlage Zur Begründung, Präzisierung zur Abgrenzung des Vogelschutzgebietes als Grundlage zur Abgrenzung des LSG

Quelle:
Kartengrundlage - Auszug aus den Geobasisdaten
der Nds. Vermessungs- und Katasterverwaltung (c) 
Fachdaten - Landkreis Hildesheim (c)

Erstellt durch:
Landkreis Hildesheim - Amt 208
- Umweltamt - Naturschutzbehörde

Stand:
15.12.2023

Maßstab:
1:10.000






Anlage zur Begründung

Stadt Hildesheim, Gemeinden Sibbesse,
Nordstemmen und Diekholzen

Landkreis Hildesheim, den 20.12.2023
208 - Umweltamt
Naturschutzbehörde

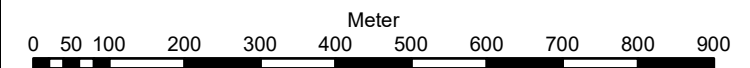
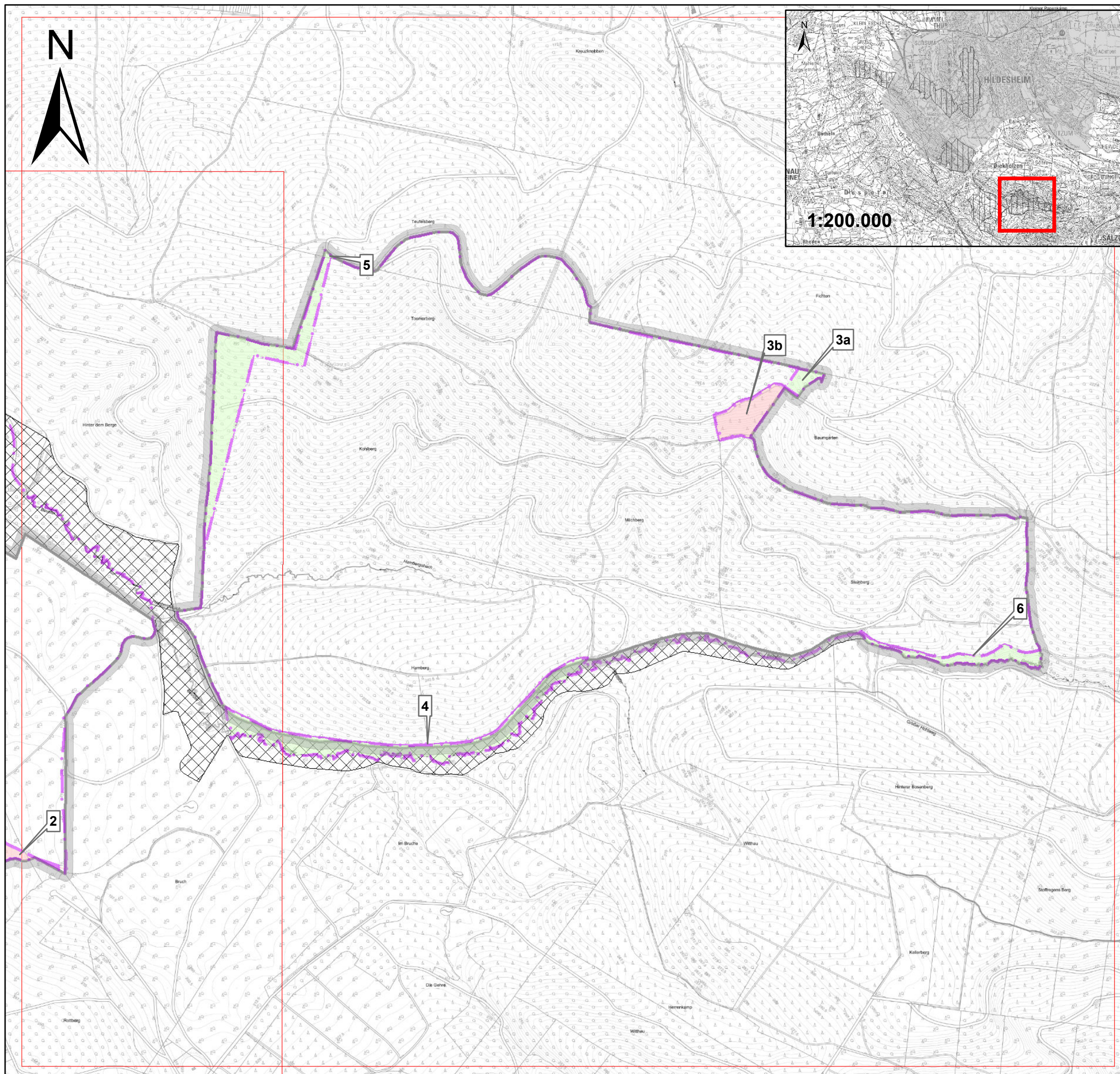
Der Landrat
gez. Lynack

Legende


-  LSG Abgrenzung
(Innenseite des Bandes)
-  LSG HI072 Beuster
-  Präzisierung V 44
zT NLWKN in Abstimmung mit NLF

Änderung mit Erläuterung

-  Erweiterung
-  Beibehalten



Anlage Zur Begründung, Präzisierung zur Abgrenzung des Vogelschutzgebietes als Grundlage zur Abgrenzung des LSG

Quelle:
Kartengrundlage - Auszug aus den Geobasisdaten
der Nds. Vermessungs- und Katasterverwaltung (c) 
Fachdaten - Landkreis Hildesheim (c)

Erstellt durch:
Landkreis Hildesheim - Amt 208
- Umweltamt - Naturschutzbehörde

Stand:
15.12.2023

Maßstab:
1:10.000

