

Anlage zur Begründung




Stadt Hildesheim, Gemeinden Sibbesse,
Nordstemmen und Diekholzen

Landkreis Hildesheim, den
208 - Umweltamt
Naturschutzbehörde


Der Landrat
- ENTWURF -

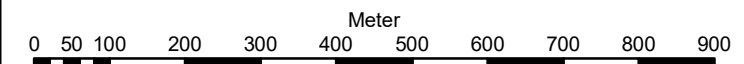
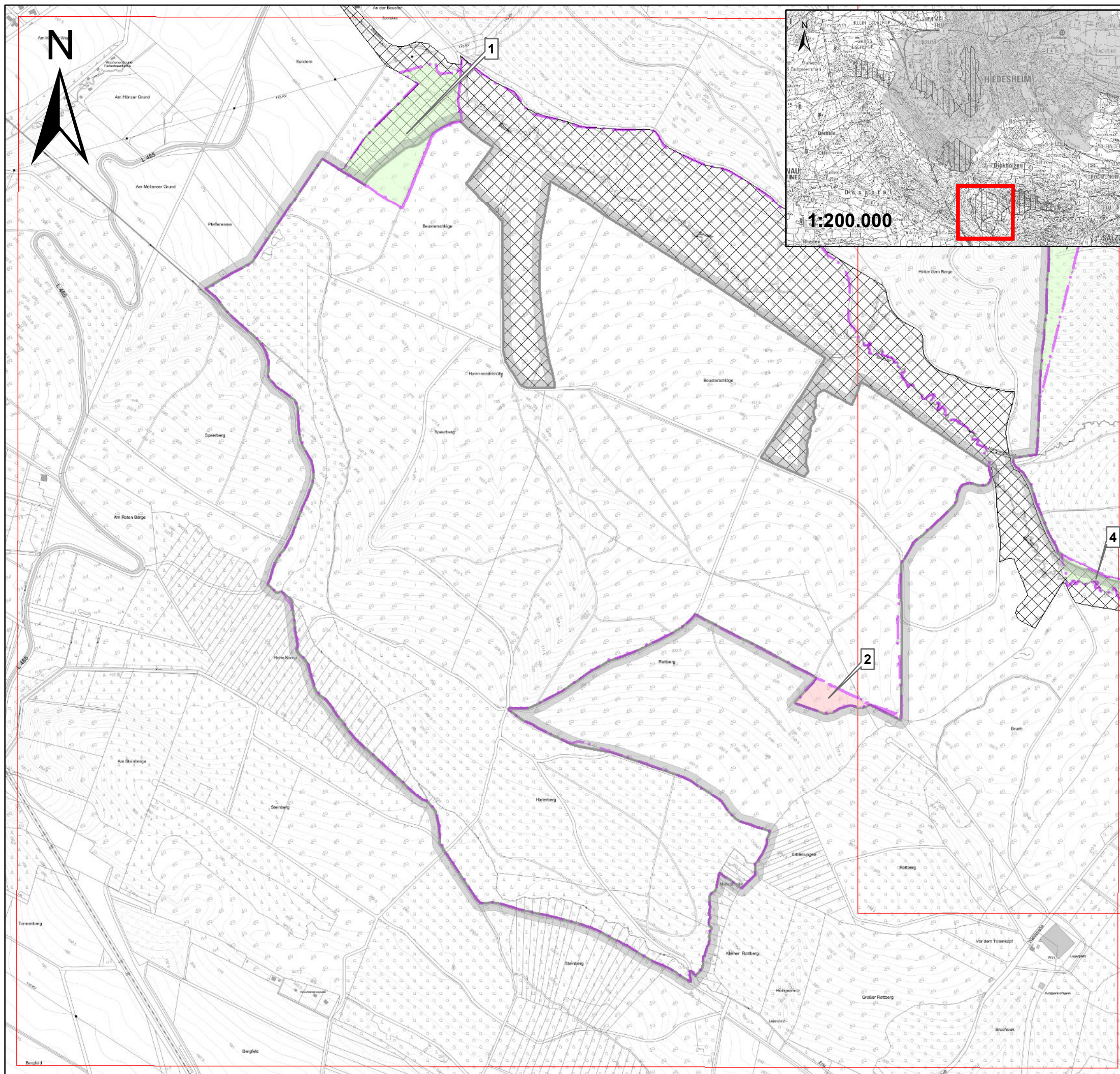
Stand: 15.06.2023

Legende


-  LSG Abgrenzung (Innenseite des Bandes)
-  LSG HI072 Beuster
-  Präzisierung V 44 zT NLWKN in Abstimmung mit NLF

Änderung mit Erläuterung

-  Erweiterung
-  Beibehalten



Anlage Zur Begründung, Präzisierung zur Abgrenzung des Vogelschutzgebietes als Grundlage zur Abgrenzung des LSG

Quelle:
Kartengrundlage - Auszug aus den Geobasisdaten
der Nds. Vermessungs- und Katasterverwaltung (c) 
Fachdaten - Landkreis Hildesheim (c)

Erstellt durch:
Landkreis Hildesheim - Amt 208
- Umweltamt - Naturschutzbehörde

Stand:
15.06.2023

Maßstab:
1:10.000



Anlage zur Begründung




Stadt Hildesheim, Gemeinden Sibbesse,
Nordstemmen und Diekholzen

Landkreis Hildesheim, den
208 - Umweltamt
Naturschutzbehörde

Der Landrat
- ENTWURF -

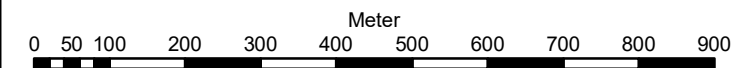
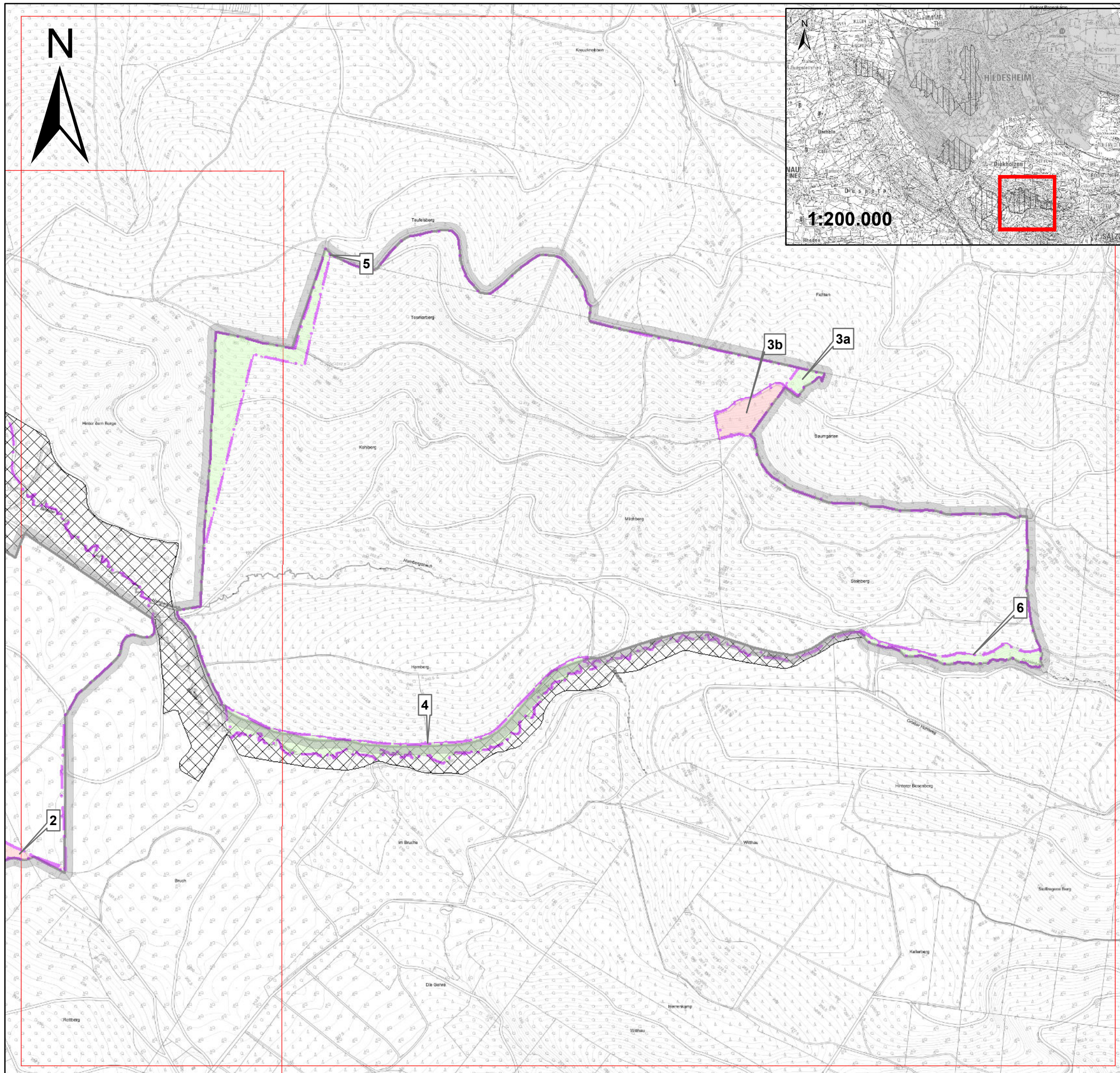
Stand: 15.06.2023

Legende


-  LSG Abgrenzung (Innenseite des Bandes)
-  LSG HI072 Beuster
-  Präzisierung V 44 zT NLWKN in Abstimmung mit NLF

Änderung mit Erläuterung

-  Erweiterung
-  Beibehalten



Anlage Zur Begründung, Präzisierung zur Abgrenzung des Vogelschutzgebietes als Grundlage zur Abgrenzung des LSG

Quelle:
Kartengrundlage - Auszug aus den Geobasisdaten
der Nds. Vermessungs- und Katasterverwaltung (c) 
Fachdaten - Landkreis Hildesheim (c)

Erstellt durch:
Landkreis Hildesheim - Amt 208
- Umweltamt - Naturschutzbehörde

Stand:
15.06.2023

Maßstab:
1:10.000

